

MY  
SIDE  
OF

# Naantalin Ryhmäesite 2022

## Naantali

Tarinan arvoisia hetkiä

Ryhmäretkelle  
Pohjolan  
Portofinoon

# Naantali on Pohjolan Portofino



**Naantalin pittoreskeissa maisemissa voi helposti tuudittautua italialaisen satamakaupungin tunnelmaan. Naantalissa retkeillään tarinan arvoisissa kohteissa ja nautitaan kulttuurista, merellisyydestä ja hyvästä ruoasta. Naantali on pieni suuri saaristokaupunki, jossa viihtyvät kaiken kokoiset ryhmät.**

Naantalin kaunis, pieni puutalokaupunki sijaitsee saariston syleilyssä, vain 16 kilometrin päässä Turusta. Viehättävä vanha kaupunki värikkäine puutaloineen ja tyylikäs vierasvenesatama tarjoavat valloittavat puitteet ja paljon nähtävää matkailijoille. Naantalin ja lähiseudun tunnetuimmat nähtävyydet ovat loistelas Kultarannan puutarha, Louhisaaren kartanolinna Askaisissa sekä monet lähisaariston kohteet. Oli toiveissanne sitten iloinen yhteismatka kesäteatteriin, retki saariston kauneimpiin maisemiin tai sukellus elävään historiaan museokierroksella, Naantalilla on tarjota upeat puitteet ryhmämatkalle kaikkina vuodenaikoina.

## TOP 5

### Huippujutut ryhmille Naantalissa ja lähiseudulla

1. Kultarannan puutarha ja Naantalin vanha kaupunki
2. Naantalin museo, Louhisaaren kartanolinna ja Casa Haartmanin taiteilijakoti
3. Saaristolaislounaat täynnä paikallisia makuja
4. Bussiretket saariston rengasteille ja Seilin saarelle sekä merelliset risteilyt
5. Kesäkomedia Muumimaailman saaren Emma Teatterissa



Alk./hlö  
45 €

Naantalin parhaat palat

# Naantalin vanha kaupunki ja Kultarannan puutarha

## Pittoreskeja puutaloja ja presidentillinen puutarha

Tällä päivaretkellä tutustutaan ihastuttavan Naantalin puutalokaupungin päänähtävyyksiin opastetuilla kävelykierroksilla. Päivä alkaa runsaalla ja herkullisella saaristolaislounaalla täynnä paikallisia makuja. Lounasta lähdetään sulattelemaan opastetulle kävelykierrokselle Kultarannan presidentilliseen

muotopuutarhaan. Kukkatarhoistaan ja kuuluisista kesäasukkaistaan tunnettu kohde on yksi Naantalin päänähtävyyksistä. Kultarannasta siirrytään ihastelemaan Naantalin vanhan kaupungin idyllistä miljöötä. Päiväretken viimeistelee kahvihetki, jonka jälkeen ryhmäläisillä on omatoimista aikaa vanhan kaupungin tutkimiseen ennen paluumatkaa.

### Kenelle?

Tämä retkipaketti on loistava valinta ryhmille, jotka haluavat kokea Naantalin huomattavimmat nähtävyydet.

### HINTA SISÄLTÄÄ:

- Opastus vanhassa kaupungissa ja Kultarannan puutarhassa
- Kahvihetki suolaisella tai makealla kahvileivillä
- Lounas retkipäivän aikana

**Lisämaksusta:** Sisäänkäymäksu Naantalin museoon tai taitelijakoti Casa Haartmaniin, bussikuljetus lähtöpaikkakunnalta, majoitus Naantalissa tai lähialueella.

### ESIMERKKI AIKATAULUSTA

12.00	Saaristolaislounas seisovasta pöydästä
14.00	Opastettu kävelykierto Kultarannan puutarhassa
15.15	Opastettu kävelykierto Naantalin vanhassa kaupungissa
16.15	Päätöskahvit ja omaa aikaa Naantalissa kiertelyyn



Hinta edellyttää 25 maksavaa osallistujaa. Tällöin matkanjohtaja ja kuljettaja pääsevät mukaan veloituksetta. Retki toteutettavissa Kultarannan puutarhan aukioloaikojen puitteissa. Hinta on voimassa arkisin, pyhäihinta lasketaan erikseen. Muutokset mahdollisia.



Visit Naantali  
p. 02 435 9800

ryhmat@visitnaantali.com  
lisää ryhmäpaketteja: [www.visitnaantali.com](http://www.visitnaantali.com)



Alk./hlö  
199 €



2 päivän huippuretki!

## Turun ja Naantalin helmet

### Historian havinaa ja merellisiä makupaloja

Retkellä Suomen historialliseen entiseen pääkaupunkiin sekä luostarista alkunsa saaneeseen Naantalin saaristokaupunkiin koetaan alueen huomattavimmat nähtävyydet, hyvää ruokaa unohtamatta. Retken aikana syvenytään Turun kiehtovaan historiaan

kiertoajelulla sekä museovierailulla. Kohdevaihtoehtoina ovat mm. Suomen keskiaikaista historiaa henkivä Turun linna, Turun paloilta säästynyt Käsityöläismuseon puutaloalue tai Aboa Vetus Ars Nova. Päivän kruunaa tunnelmallinen illallisristeily höyrylaiva s/s Ukkopekalla Loistokarin saarelle, jossa nautitaan saaristolaissapuskaa ja pistetään jalalla koreasti laituritansseilla.

Naantalin puutaloidyllissä nautitaan maittava lounas meren rannalla tai maaseudun rauhassa. Presidentin kesävirka-asunnon Kultarannan 100-vuotias muotopuutarha, sen kukkaistutukset, patsaat ja suihkulähteet tulevat tutuksi opastetulla puutarhakerroksella.

**Majoitus varataan ryhmän toiveiden mukaan joko Naantalista tai Turusta.**

### Kenelle?

Ryhmille, jotka haluavat kokea Naantalin ja Turun huomattavimmat nähtävyydet kompaktissa paketissa.

HINTA SISÄLTÄÄ:	ESIMERKKI AIKATAULUSTA		
<ul style="list-style-type: none"> <li>Majoitus Naantalissa tai Turussa kahden hengen huoneessa sisältäen buffetaamiaisen</li> <li>Paikallisoppaan palvelut retkipäivien opastusosuuksilla</li> <li>Opastettu kiertoajelu Turussa (ryhmän omalla bussilla)</li> <li>Sisäänpääsymaksu ennakoon valitussa museossa Turussa</li> <li>Kävelykierrokset Naantalin vanhassa kaupungissa ja Kultarannan puutarhassa</li> <li>Lounas molempina päivinä</li> <li>Illallisristeily Loistokarille</li> </ul> <p><b>Lisämaksusta:</b> Bussikuljetus, Naantalin museon pääsylippu, lähtökahvit</p>	SAAPUMISPÄIVÄ	LÄHTÖPÄIVÄ	
	11.30	Lounas Turussa	Aamiaisen ja huoneiden luovutus.
	12.30	Opastettu kiertoajelu Turun päänähtävyyksille, yksi kohdevierailu esim. Turun linnassa, Käsityöläismuseossa tai Aboa Vetus Ars Novassa	10.00 Opas nousee ryhmän bussin kyytiin Naantalin keskustasta
	15.00	Majoittuminen hotelliin Turussa tai Naantalissa	10.30 Opastettu kävelykierros Kultarannan puutarhassa, max. 30 henkilön ryhmissä
	18.00	Ukkopekan illallisristeily Turun Aurajoen rannasta Loistokarin saarelle	12.00 Opastettu kävelykierros Naantalin vanhassa kaupungissa
	22.00	Paluu takaisin Aurajoen rantaan ja siirtyminen ryhmän bussilla hotelliin	13.00 Lounas ja omaa aikaa vanhassa kaupungissa kiertelyyn

Hinta edellyttää 35 maksavaa osallistujaa. Tällöin matkanjohtaja ja kuljettaja pääsevät mukaan veloituksetta. Retki toteutettavissa kohteiden aukioloaikojen puitteissa. Hinta on voimassa arkisin, pyhäihinta lasketaan erikseen. Muutokset mahdollisia.



Alk./hlö  
59 €

Presidenttitason retki

# Presidenttien jalanjäljillä Kultarannassa ja Louhisaassa

## Mannerheimien koti- kartanosta Kultarannan kukkaloistoon

Tällä retkellä tutustutaan Kultarannan yli 100-vuotiaan muotopuutarhan presidentilliseen historiaan ja sen medaljonkiosan kukkatarhoihin, patsaisiin ja suihkulähteisiin. Päivän täydentää Suomen kauneimpiin kartanomiljöhöihin lukeutuva, Flemingien ja Mannerheimien mahtis-

kujen aikoinaan asuttama Louhisaaren kartanolinna Askaisissa. Matkan varrella tutustutaan Askaisten Ritaripuistoon sekä Askaisten kirkkoon. Retkipakettiin sisältyy herkullinen lounas sekä kahvihetki suolaisen tai makean kahvileivän kera.

Opastetut kierrokset tehdään kävellen. Louhisaassa on paljon portaita, liikuntarajotteiset matkailijat voivat tutustua kartanolinnaan virtuaalikierroksen avulla.

### Kenelle?

Ryhmille, jotka ovat kiinnostuneita Suomen presidentillisestä historiasta ja merkittävistä käyntikohteista.

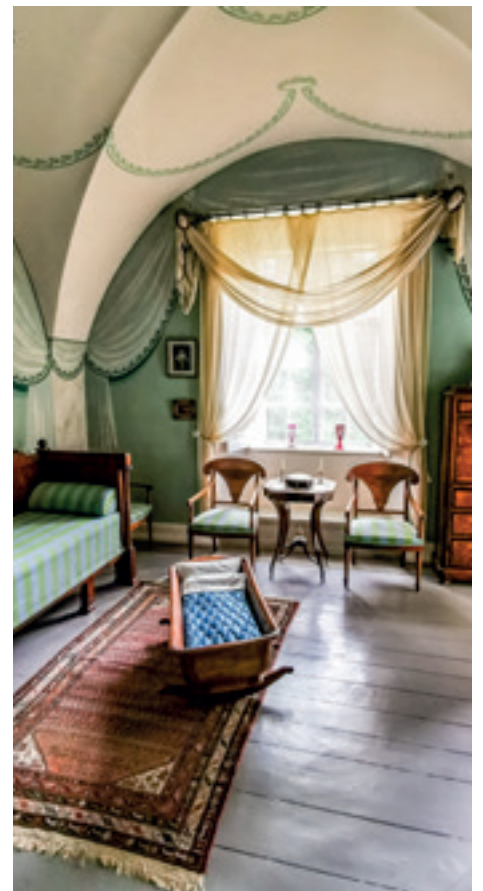
### HINTA SISÄLTÄÄ:

- Oppaan palvelut retkipäivän ajan (7 h)
- Tutustuminen Askaisten kirkkoon ja Ritaripuistoon
- Presidenttiemme kesät Naantalissa -teemaopastus Kultarannan puutarhassa
- Sisäänpääsymaksu ja opastettu kävelykierros Louhisaaren kartanolinnassa
- Kahvi/tee ja kahvileipä
- Lounas retkipäivän aikana

**Lisämaksusta:** Bussikuljetus lähtöpaikkakunnalta, majoitus Naantalissa tai lähialueella, presidentillinen muisto esim. Kekkonen lempilaku alk. 5€/pussi

### ESIMERKKI AIKATAULUSTA

9.00	Opas tulee ryhmän bussin kyytiin Raisiosta
9.30	Tutustuminen Askaisten kirkkoon ja Ritaripuistoon
10.30	Tervetulokahvit
11.10	Louhisaaren kartanolinnan opastettu kävelykierros
13.00	Seisova pöytä -lounas
14.45	Teemaopastus Kultarannan puutarhassa
16.00	Lähtö kotimatalle



Hinta edellyttää 40 maksavaa osallistujaa. Tällöin matkanjohtaja ja kuljettaja pääsevät mukaan veloituksetta. Retki toteutettavissa Louhisaaren kartanolinnan ja Kultarannan puutarhan aukioloaikojen puitteissa. Hinta on voimassa arkisin, pyhähinta lasketaan erikseen. Muutokset mahdollisia.



Alk./hlö  
69 €

Saariston lumoa

# Päiväretki Pienelle rengastielle ja Seilin saarelle

## Lumoavassa saaristossa dramaattinen historia kohtaa merellisen idyllin

Tällä päiväretkellä koetaan lumoava saaristo 120 kilometrin pituisella Pienellä rengastiellä. Retki kulkee saaristosiloja, lossimatkoja sekä maaseutumaisemia pitkin Seilin historialliselle saarelle, jossa on toiminut aikoinaan leprasairaala ja mielisairaala. Paikal-

linen saaristo-opas on mukana koko retkipäivän, ja hän elävöittää saariston historiaa tarinoita kertoen.

Seiliin saavutaan yhteysaluksella ja saareen tutustutaan opastetusti. Herkullinen lounas nautitaan entisen parantolarakennuksen ravintolassa. Seilistä matka jatkuu Nauvoon, jossa on aikaa tutustua rannan tarjontaan sekä nähtävyyksiin.

Tämä opastettu retki on helppo toteuttaa ja päivän aikana ehditään nähdä saariston upeimmat käyntikohteet, hyvää ruokaa unohtamatta.

## Kenelle?

Päiväretki saaristosta kiinnostuneille ryhmille.

HINTA SISÄLTÄÄ:	ESIMERKKI AIKATAULUSTA	
<ul style="list-style-type: none"> <li>Saaristo-oppaan palvelut retkipäivän ajan (10h)</li> <li>Kahvit suolaisella tai makealla kahvileivillä</li> <li>Henkilölippu ja bussimaksun lauttavälillä Hanka-Seili sekä Seili-Nauvo</li> <li>Lounas Seilin saaren ravintolassa</li> <li>Sisäänpääsymaksu sekä opastettu kierros Seilin saaren kirkossa ja Seilin saarella</li> </ul> <p><b>Lisämaksusta:</b> Sisäänpääsymaksu Silliperinne-museo Dikseliin, Kultarannan puutarhan opastettu kävelykierros, majoitus Naantalissa tai lähialueella</p>	10.00	Saaristo-opas tulee kyytiin Kaarinasta
	10.45	Aamukahvi ja opastettu kävelykierros Naantalin vanhassa kaupungissa
	12.15	Ajo Hankaan
	13.50	Östern, Hanka-Seili
	14.20	Seili, opastus ja lounas
	17.25	Östern, Seili-Nauvo
	18.00	Nauvo
	20.00	Saapuminen Kaarinaan, opastus päättyy



**Huom! Retki ei sovi liikuntarajoitteisille.** Hinta edellyttää 35 maksavaa osallistujaa. Tällöin matkanjohtaja ja kuljettaja pääsevät mukaan veolituksetta. Retki toteutettavissa kesäkaudella lautan liikennöidessä. Hinta on voimassa arkisin, pyhähinta lasketaan erikseen. Muutokset mahdollisia.



Saariston historiaa

## Röölän sillisatamasta Seilin saarelle

### Seilin saari ja Silliperinmuseumo Dikseli tarinoivat saariston historiasta

Seilin saaren punaiset venevajat, lehtomainen luonto ja kauniit pihapiirit sekä historialliset parantolarakennukset luovat kokonaisuuden, jonka vertaista ei ole muualla Suomen saaristossa. Seili onkin uteliaan tutkimusmatkailijan ehdoton valinta. Seilin

idyllistä löytyy pysäyttäviä muistoja ja käyntikohteita, jotka muistuttavat saaren synkästä menneisyydestä. Opastetut kierrokset tutustuttavat saaren ainutlaatuisuuteen ja retken aikana on mahdollisuus vierailla Seilin erikoisessa kirkossa sekä saaren kesäkauden näyttelyissä.

Paluumatkalla Röölän satamassa vieraillaan persoonallisessa Sillipe-

rinnemuseo Dikselissä, joka esittelee mielenkiintoisella tavalla sillisataman maankuulua historiaa.

### Kenelle?

Sopii pienillekin ryhmille ja on kätevä tapa päästä Naantalista Seiliin.

### HINTA SISÄLTÄÄ:

- Merimatka Röölä-Seili, matkan aikana kahvi
- Opastus saarella ja käynti kirkossa (noin 1,5 h)
- Buffetlounas Seilin saaren ravintolassa
- Merimatka Seili-Röölä, matkan aikana kahvi ja pieni suolainen tai makea
- Sisäänpääsymaksu ja opastus silliperinmuseumo Dikseliin

**Lisämaksusta:** Bussikuljetus, saaristo-oppaan palvelut retkipäivän ajan

### ESIMERKKI AIKATAULUSTA

10.00	Lähtö Röölän rannasta
11.15	Saapuminen Seilin saarelle
11.20	Saariopastus ja tutustuminen kirkkoon (noin 1,5 h)
13.00	Buffetlounas saaren ravintolassa ja omaa aikaa saarella
16.30	Lähtö Seilin saarelta
17.45	Saapuminen Röölän rantaan ja tutustuminen Silliperinmuseumo Dikseliin



**Huom! Retki ei sovi liikuntarajoitteisille.** Hinta edellyttää 20 maksavaa osallistujaa. Tällöin matkanjohtaja ja kuljettaja pääsevät mukaan veloituksetta. Retki toteutettavissa kesäkaudella aluksen liikennöidessä. Muutokset mahdollisia.



Alk./hlö  
145 €



2 päivän retki

## Loma Paratiisisaarella

### Tunnelmallinen irtiotto arjesta Naantalissa ja saaristossa vuoden ympäri

Virkistävä retki saaristoon alkaa Naantalin ihastuttavasta puutalokaupunkimiljööstä, jonka leppoisa kesäkuhina ja kahviloiden tunnelma ovat vailla vertaansa. Kahvihetken jälkeen ryh-

mällä on mahdollisuus oman kiinnostuksen mukaan syventyä joko vanhan kaupungin tai Kultarannan puutarhan historiaan mielenkiintoisilla opastetuilla kävelykierroksilla.

Naantalista matka jatkuu ryhmän omalla kuljetuksella Rymättylään ja charter-veneellä Paratiisisaarelle. Saaren emännän tervehdyksen jälkeen herkutellaan savulohikeitolla ja nau-

titaan saarella oleskelusta. Majoitus kolmen makuuhuoneen saunallisessa huvilassa takaa rentouttavat yöunet saariston rauhassa.

### Kenelle?

Sopii pienemmillekin seurueille irtiotoksi saaristoon.

#### HINTA SISÄLTÄÄ:

- Aloituskahvit ja kahvileipä
- Opastettu kävelykierros Naantalin vanhassa kaupungissa tai Kultarannan puutarhassa
- Edestakainen kuljetus charter-veneellä Paratiisisaarelle
- Majoitus hyvätasoisessa saunallisessa huvilassa sis. lakanat ja pyyhkeet
- Savulohikeitto mökissä
- Aamiaiskori mökkiin toimitettuna

**Lisämaksusta:** Kokouspaketti, savusauna, muut ruokailut ja aktiviteetit

#### ESIMERKKI AIKATAULUSTA

##### SAAPUMISPÄIVÄ

11.00	Kahvit Naantalin torilla
11.30	Yksityisopastus vanhassa kaupungissa tai Kultarannan puutarhassa
13.00	Siirtyminen omalla kuljetuksella Rymättylään, lyhyt venematka Paratiisisaarelle
13.30	Emännän tervehdys
15.00	Savulohikeitto

##### LÄHTÖPÄIVÄ

	Aamiaiskori mökkiin toimitettuna
	Aamupäivän aikana paluu manteelelle



Hinta edellyttää 6 maksavaa osallistujaa. Pyydä tarjous sopivasta saaristopakettista lisäpalveluineen. Muutokset mahdollisia.





Alk./hlö  
59 €

Kukkien ja yrttien ystäville

## Kolmen puutarhan kierros

### Muotopuutarhan kukkaloistosta luostarin yrttitarhaan

Ryhmiä suosikkiretki Naantalin ja lähialueen puutarhojen syövereihin takaa kesäisen raikkaan tuulahduksen ryytimaalta muotopuutarhan ruusutarhoihin. Päiväretken alussa tutustutaan Alfred Kordelinin toteuttaman

Kultarannan taidepuutarhan medaljonkiosaan. Puisto on edelleen alkupe- räisessä muodossaan ja ainutlaatuisen puutarhan vuosirenkaita tutkitaan mielenkiintoisella opastetulla kävely- kierroksella.

Matka jatkuu Naantalin museon yrttitarhalle, jonne on kerätty Armon- laakson luostarissa viljeltyjä yrttejä. Museorakennuksiin tutustumisen

jälkeen siirrytään lounaalle. Päivän lopuksi matkataan Askaisiin Louhisaa- ren kartanolinnalle, jonka kalmilaiseen hyötypuutarhaan tutustutaan karta- non opastetun kierroksen yhteydessä. Retki yhdistelee mukavasti vehreitä puutarhoja ja kulttuurisesti mielenkiin- toisia käyntikohteita. Pakettia suosi- tellaan loppukesän retkeksi, jolloin puutarhojen kukka- ja kasviloisto ovat parhaimmillaan.

### Kenelle?

Viherpeukaloille ja kasveista kiinnostuneille.

### HINTA SISÄLTÄÄ:

- Opastus Kultarannan puutarhassa, Naantalin Hiilolan museossa sekä museon yrttitarhassa (2,5 h)
- Opastus Louhisaa- ren kartanolinnassa ja kalmilaisessa hyötypuutarhassa
- Sisäänpääsymaksu Naantalin museon ja Louhisaa- ren kartanolinnaan
- Kahvit suolaisella tai makealla kahvileivällä
- Lounas

**Lisämaksusta:** Bussikuljetus lähtöpaikkakun- nalta, majoitus Naantalissa ja lähialueella, opastettu vanhan kaupungin kävelykierros, matkamuisto: kysy vaihtoehtoja

### ESIMERKKI AIKATAULUSTA

10.00	Opastettu kävelykierros Kultaran- nan puutarhassa porrastetusti max. 30 hlön ryhmissä
11.15	Opastus Naantalin museon yrtti- tarhassa, mahdollisuus tutustua Hiilolan porvariskodin miljööseen
12.45	Lounas (1,5 h)
15.15	Opastettu kävelykierros Louhisaa- ren kartanolinnassa porrastetusti max. 20 hlön ryhmissä
16.15	Tutustuminen Louhisaa- ren kalmi- laiseen hyötypuutarhaan
16.45	Päätöskahvit



Hinta edellyttää 35 maksavaa osallistujaa. Tällöin matkanjohtaja ja kuljettaja pääsevät mukaan veloituksetta. Retki on toteutettavissa Kultarannan puutarhan, Naantalin museon ja Louhisaa- ren kartanolinnan aukioloaikojen puitteissa. Hinta on voimassa arkisin, pyhähinta lasketaan erikseen. Muutokset mahdollisia.



Asuntomessut Naantalissa 15.7.-14.8.2022

# Luostarilta Kellopelille - arkkitehtonisia ratkaisuja Naantalissa

**Naantalissa järjestetään 15.7.-14.8.2022 Asuntomessut, ja sen innoittamana ryhmät pääsevät nyt sukeltamaan historiallisen kaupungin arkkitehtuurin saloihin.**

Naantali on jo lähes 580-vuotias, ja sen ainutlaatuinen puutalokaupunginosa on merkittävä nähtävyys Suomen rannikolla. Kaupunki alkoi rakentua luostaritoiminnan alettua jo 1400-luvulla. Naantalin rakennuskannan vuosikerrostumat monivärisistä puutaloista aina jyrkän moderniin kaupungintaloon kertovat omaa tarinaansa kaupungin asukkaiden ja päättäjien arkkitehtonisista ratkaisuista.

Kävelykierroksella tutustutaan Naantalin ydinkeskustaan ja vanhan kaupungin arkkitehtuuriin ja kaupunkisuunnitteluun historiallisesta perspektiivistä. Mitä erikoisia yksityiskohtia löytyykään Naantalin kaduilta? Ja kuinka kaupunki on kehittynyt keskiajalta nykypäivään?

## Kenelle?

Arkkitehtuurin ystäville.

### HINTA SISÄLTÄÄ:

- Tervetulokahvit tai kevyt lounas
- Teemaopastus Luostarilta Kellopelille (1,5 h)

**Lisämaksusta:** Pääsylippu Naantalin Asuntomessuille, opastettu kierros Kultarannan puutarhassa, jonka päärakennus on Lars Sonckin suunnittelema

### ESIMERKKI AIKATAULUSTA

12.00	Tervetulokahvit tai kevyt lounas
13.00	Teemaopastus (1,5 h)
14.30	Aikaa vanhassa kaupungissa kiertelyyn tai vierailuun Naantalin Asuntomessuilla 15.7.-14.8.2022



Hinta edellyttää 20 maksavaa osallistujaa. Hinta on voimassa arkisin, pyhähinta lasketaan erikseen. Muutokset mahdollisia.



Visit Naantali  
p. 02 435 9800  
ryhmat@visitnaantali.com  
lisää ryhmäpaketteja: [www.visitnaantali.com](http://www.visitnaantali.com)



Alk./hlö  
55 €

Seikkailijoiden SOKKOMATKA

# Trokarit ja pirtukuninkaat

## Salakuljettajien saaristo

Pirtu oli vahvasti läsnä 1900-luvun alkupuolen saaristolaisyhteisössä. Suhdautuminen salakuljetukseen vaihteli, trokausta paheksuttiin tai ihannoitiin, sitä katsottiin läpi sormien, siihen osallistuttiin olosuhteiden pakosta tai omasta halusta, ja sitä yritettiin myös kitkeä pois yhdessä virkavallan kanssa.

Salakuljettajien saaristo vie vieraat pirturetkelle, salakuljetuksen saaristonäyttämölle. Merimaisemia ihailtaessa kuullaan huiimia tarinoita kieltolain ajoista, pirtukuninkaista ja saariston historiasta. Retkellä opitaan mm., että hauki ei välttämättä olekaan kala, kohdataan trokari ja nautitaan myös kahvia, kova tee -paukut sekä maittava lounas.

13-vuotta kestäneen kieltolain oli tarkoitus raitistaa Suomen kansaa, mutta viinan salakuljetuksesta ja myymisestä tulikin monelle suomalaiselle elinkeino. Retkellä voi eläytyä hurjiin tarinoihin aikana, jolloin Alkon ovet eivät vielä olleet auenneet eikä keskioluusta R-kioskeissa osattu edes haaveilla.

## Kenelle?

Sopii kieltolain (1919–1932) aikaisista jännittävistä salakuljetusajoista ja tarinoista kiinnostuneille.

### HINTA SISÄLTÄÄ:

- Aloitus- tai päätöskahvit ja kahvileipä
- Teemallinen opastus retken ajan
- Kova tee -paukku
- Lounas retkipäivän aikana

**Lisämaksusta:** Bussikuljetus lähtöpaikkakunnalta, majoitus Naantalissa tai lähialueella

### ESIMERKKI AIKATAULUSTA

11.30	Lounas
13.00	Teemaopastus Trokarit ja pirtukuninkaat, Kova tee -paukku
14.30	Päätöskahvit ja omaa aikaa Naantalissa



Hinta edellyttää 35 maksavaa osallistujaa. Tällöin matkanjohtaja ja kuljettaja pääsevät mukaan veloitusetta. Hinta on voimassa arkisin, ei aattoina eikä juhlapäivinä. Retken kesto on n. 4 tuntia. Muutokset mahdollisia.

# Tarinoiden arvoinen Naantali

Naantali ja ympäröivä saaristo ovat unohtumaton retkikohde täynnä elämänmakuisia tarinoita ja kokemuksia, joista riittää kerrottavaa kotona. Kerromme mielellämme myös muista retkivaihtoehdoista, ja erikoisalaamme on Naantalın ryhmäretkien räätälöinti juuri teidän ryhmänne toiveisiin sopiviksi.



Alk./hlö  
35 €



Alk./hlö  
29 €

Varaa ryhmällesi autenttiset kulttuurielämykset Suomen kauneimpiin kartanomiljöihin lukeutuvassa Louhisaaren kartanolinnassa, joka tunnetaan Suomen marsalkka Mannerheimin syntymäkotina.

## Louhisaaren kartanolinnan erikoisohjelmat

### Miltä tuntuisi tavata Mannerheim?

Mannerheimin elämästä ja Suomen historiasta kiinnostuneilla ryhmillä on mahdollisuus varata liput Louhisaaren juhlasalissa esitettävään Mannerheim-monologiin. Monologi valaisee syväluotaavasti marskin elämää lapsuuden Louhisaaresta aina myrskyisiin sotavuosiin asti. Monologin pääroolissa loistaa näyttelijä **Petri Rajala** ja Marskin elämää syväluotaavan käsikirjoituksen on luonut kirjailija **Roope Lipasti**.

Hinta edellyttää 30 maksavaa osallistujaa. Hinta sisältää pääsylipun Mannerheim-monologin esitykseen, lyhyen omatoimisen kierroksen kartanossa sekä kahvit ja kahvileivän ennen tai jälkeen esityksen. Tarkista esityspäivät Visit Naantalista.

### Kummitusretki Louhisaareen

Vuonna 1658 valmistunut Louhisaaren kartano kätkee sisälleen dramaattisia ihmiskohtaloita, eikä olekaan mikään salaisuus, että kartanolinnassa kummittelee. Hämärtyvinä syysiltoina ryhmien on mahdollista päästä retkelle pimeään kartanolinnaan fiktiiviselle kummituskierrokselle. Linnassa kierretään kynttilän valossa ja vierailaan tavallisesti yleisöltä suljetussa kellarissa.

Hinta edellyttää 20 maksavaa osallistujaa. Hinta sisältää pääsylipun Louhisaaren kummituskierrokselle sekä kahvit ja kummitusleivoksen. Louhisaaren kartanolinna ei ole esteetön ja linnassa on paljon rappusia.

Esitteen matkojen vastuullinen matkanjärjestäjä on Visit Naantali – Naantalın Matkailu Oy. Palvelumaksu 15 €/ryhmä. Visit Naantali noudattaa yleisiä valmismatkaehtoja sekä omia lisä- ja erityisehtoja. Ehdot ovat nähtävissä osoitteessa [www.visitnaantali.com](http://www.visitnaantali.com). Esitteessä ilmoitetut hinnat ovat voimassa arkisin, ei aattoina eikä juhlapyhinä. Opastushinnat suomen kielellä toteutettuina. Muutokset mahdollisia.

Käy myös tutustumassa muihin esimerkkiretkiimme nettisivuillamme osoitteessa: [www.visitnaantali.com](http://www.visitnaantali.com) > [suunnittele matkasi](#) > [ryhmämatkat](#)



Visit Naantali  
p. 02 435 9800  
[ryhmat@visitnaantali.com](mailto:ryhmat@visitnaantali.com)  
lisää ryhmäpaketteja: [www.visitnaantali.com](http://www.visitnaantali.com)

Seuraa meitä myös  
sosiaalisessa mediassa:

